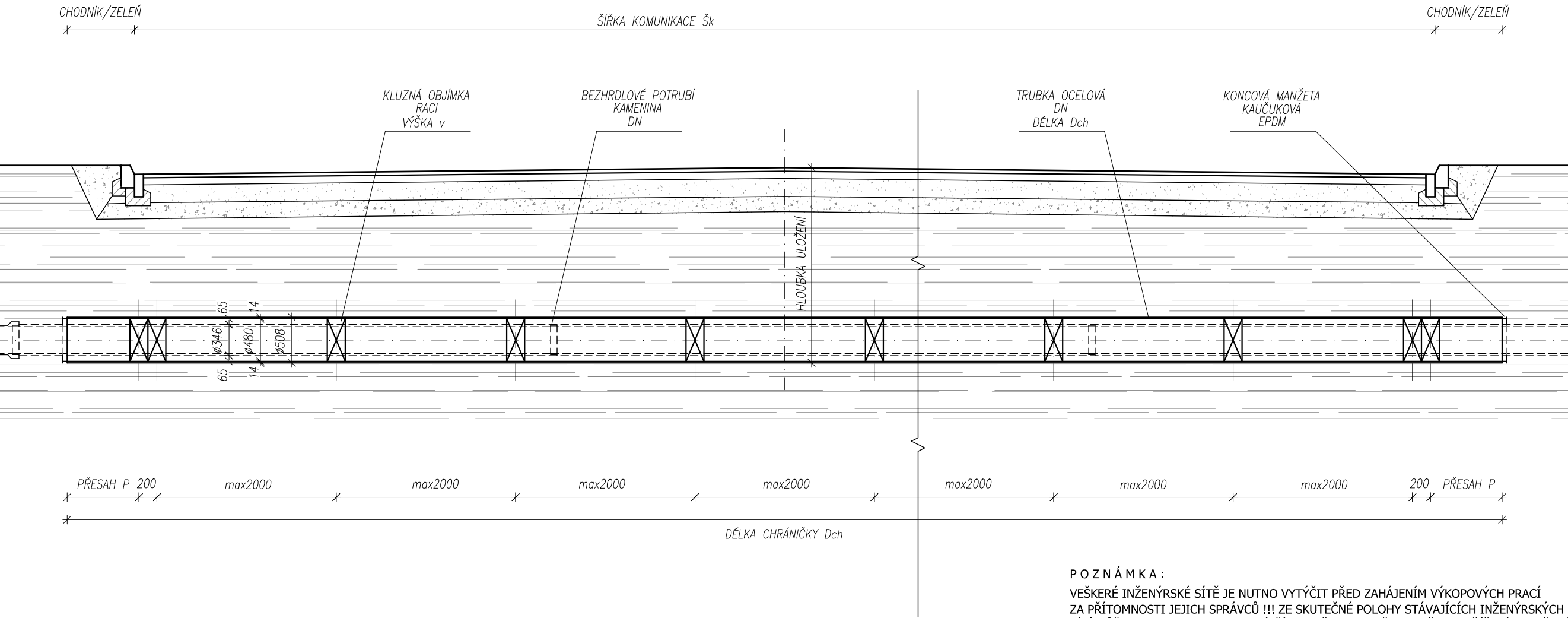


ULOŽENÍ POTRUBÍ DN 300 DO CHRÁNIČKY POD KOMUNIKACÍ



TABULKA ROZMĚRŮ

STOKA	STANIČENÍ		DÉLKY CHRÁNIČKY (m)		PRŮMĚRY CHRÁNIČKY (mm)		OBJÍMKA (mm)		KAMENÍNOVÉ BEZHRDLOVÉ POTRUBÍ		
	ZAČÁTEK	KONEC	délka Dch	přesah Pch	vnitř. ø Tr	počet objímek RACI–G	typ	výška v	vnitř. ø DN	vněj. ø DE	ø hrdla Htr
"S"	14,5	27,5	13,0	1,0	400	9	G	41,0	250,0	299,0	–

TYP G – 1 SEGMENTY NA 1 OBJÍMKU  
KONCOVÁ MANŽETA EPDM – 2x ( DN250/400)

POZNÁMKA:  
VEŠKERÉ INŽENÝRSKÉ SÍTĚ JE NUTNO VYTÝČIT PŘED ZAHÁJENÍM VÝKOPOVÝCH PRACÍ  
ZA PŘÍTOMNOSTI JEJICH SPRÁVCŮ !!! ZE SKUTEČNÉ POLOHY STÁVAJÍCÍCH INŽENÝRSKÝCH  
SÍTÍ MŮŽE VYPLYNOUT NUTNOST DÍLČÍCH ZMĚN TRAS. PŘI SOUBĚHU A KŘÍŽENÍ NAVRŽENÝCH  
SÍTÍ S OSTATNÍMI INŽENÝRSKÝMI SÍTĚMI JE NUTNO DODRŽET NORMU ČSN 73 60 05.

01/2016							
INVESTOR			PROJEKTANT STAVBY		ČÍSLO PARÉ	AUTORIZAČNÍ RAZÍTKO	
Město Moravský Krumlov nám. Klášterní 125 672 11 Moravský Krumlov			AC — projekt, Stavocentrum, Dobšická 12, Znojmo, tel. 515244139				
DOKUMENTACE K VODOPRÁVNÍMU ŘÍZENÍ							
HIP:	Ing. Petr Pokorný		Vypracoval:	Petr Kuchařík			
Zodp. projektant:	Ing. Petr Pokorný		Kontrola:	Ing. Petr Pokorný		 VODOHOSPODÁŘSKÁ A STAVEBNÍ PROJEKCE U DOMOVINY 5, 669 00 ZNOJMO tel., fax.: +420 515 244 192, e-mail: info@aquaprojekt.cz	
Místo stavby:	MORAVSKÝ KRUMLOV						
Kraj:	JIHOMORAVSKÝ						
Katastrální území:	MORAVSKÝ KRUMLOV						
Název stavby:	MORAVSKÝ KRUMLOV - Na Kačence						
Stavební objekt:	SO 03 - VODOVODNÍ ŘAD SO 04 - DEŠŤOVÁ A SPLAŠKOVÁ KANALIZACE					Formát:	2 x A4
						Datum:	01/2016
						Stupeň:	DSR
						Číslo zakázky:	201602
						Měřítko :	
Obsah:	SCHÉMA ULOŽENÍ POTRUBÍ KANALIZACE DO CHRÁNIČKY						19